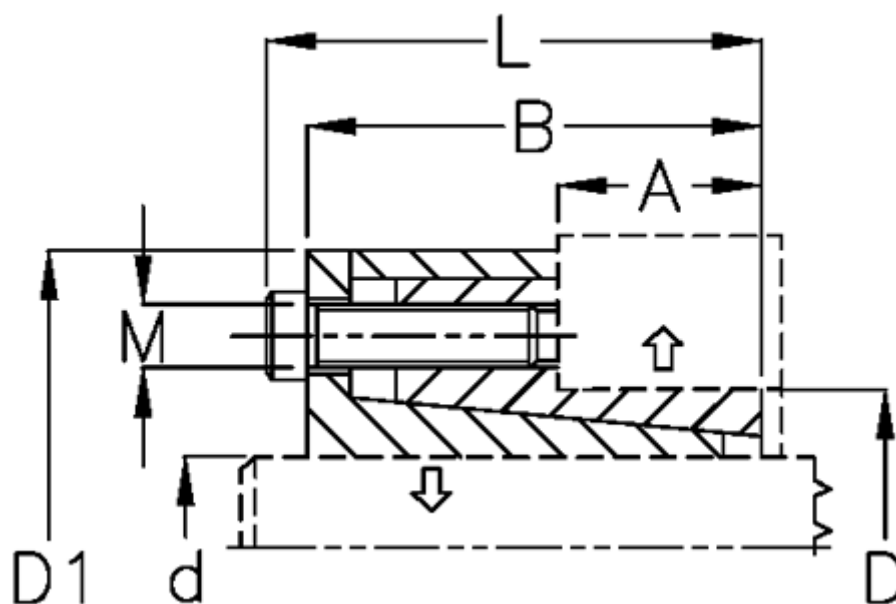


Varenummer: 4310000351

Beskrivelse: Rota-fix spændelement B 35x47
Rustfast stål

Note: Slank byggeform til tyndvæggede nav. Selvcentrerende . Ingen aksial forskydning af nav ve

Mål



A mm	= 32.0	Overfladeruhed	= R? ? 3.2 μ m
B mm	= 54.0	P N/mm ² fladetryk på aksel/nav	= 20
D1 mm	= 68.0	T Nm drejningsmoment	= 413
d H8 mm	= 35	Tolerance	= Aksel h8, Nav H8
D mm	= 47	Ts Nm boltetilspændingsmoment	= 11.8
F kN aksialkraft	= 23.6		
L mm	= 60.0		
M mm	= M6		